

CATALOGUE DE FORMATIONS 2025

# TOURISME DURABLE & EVENEMENTIEL RESPONSABLE



**Green**expertise 

Implanté en région Provence-Alpes-Côte d'Azur depuis 2013, Green Expertise propose des formations opérationnelles aux entreprises et aux organisations dans les domaines du développement durable, de l'environnement et de la qualité, avec une spécialisation Tourisme Durable et Événementiel Responsable.

Avec Green Expertise, chaque formation est unique !

Les formations proposées au catalogue sont modulables et adaptables en fonction du contexte de l'entreprise, de ses spécificités et du public à former. Elles sont réalisées en présentiel ou en distanciel (classe virtuelle).

Nos actions de formation s'appuient sur une démarche Qualité : de l'analyse de vos besoins au bilan de l'action de formation, nous suivons un processus rigoureux vous assurant la meilleure qualité de service.

Chaque demande donne lieu à un contact téléphonique sous 72 h pour déterminer précisément les besoins, avant transmission du programme de formation et du devis. Après validation du devis, une convention de formation est établie : l'inscription des stagiaires est effectuée selon les informations communiquées par l'entreprise.

Le planning de réalisation de la formation est déterminé conjointement, en fonction des disponibilités respectives et des aménagements spécifiques.

GREEN EXPERTISE s'engage à tout mettre en oeuvre pour permettre l'accessibilité de son offre de formation, en fonction des besoins et des contraintes, aux personnes en situation de handicap. A ce titre, vous pouvez consulter notre charge d'engagement [Green Expertise et le Handicap](#).

Notre organisme de formation est certifié Qualiopi depuis le 5 Août 2020.



 **RÉPUBLIQUE FRANÇAISE**

Le certificat qualité a été délivré au titre de la catégorie d'action suivante : actions de formation.



**Responsable Pédagogique**  
Juliette GUESDON  
06 43 86 75 49  
contact@green-expertise.com



**Référente Handicap**  
Christine ILTIS  
06 85 46 21 68  
christine.iltis@green-expertise.com

## NOS FORMATRICES

La formatrice est déterminée au moment de la demande selon les disponibilités.

**Juliette Guesdon** est la fondatrice de Green Expertise.

Consultante, auditrice, formatrice, elle accompagne les entreprises sur les domaines de la Qualité, de l'Environnement et de la RSE (Responsabilité Sociétale d'Entreprise).

Juliette Guesdon s'appuie sur son expérience d'auditrice conseil dans le cadre de ses missions sur les normes ISO 9001, 14001 et 20121, Label Clef Verte, Ecolabel.

Le défi de Juliette Guesdon est d'apporter des connaissances opérationnelles aux stagiaires et de réussir le transfert de compétences, dans un cadre ludique et pédagogique.



**Christine Itis** est partenaire associée de Green Expertise.

Consultante, auditrice, formatrice, elle accompagne les organisations dans le domaine de la qualité des organismes de formation (Certification Qualiopi), la structuration des démarches RSE (ISO 26000 - 17 ODD), ainsi que la démarche de certification des événements responsables (ISO 20121).

Son expérience de plus de 18 ans dans l'événementiel et ses engagements associatifs lui permettent un accompagnement efficient, et une vision 360° des organisations.

Dynamique et bienveillante, elle favorise la montée en compétences des stagiaires dans un climat de confiance.



**Juliette & Christine** sont toutes deux animatrices de la Fresque du Climat : cet outil ludique permet de sensibiliser aux enjeux du changement climatique, et d'initier la transformation des mentalités.

## TOURISME DURABLE



Appliquer les écogestes pour un tourisme durable

*Durée 0.5 jour - Présentiel ou distanciel*

*Critère 237 du Classement Hôtelier*

06



Développement Durable & Ecogestes

*Durée 1 jour - Présentiel ou distanciel*

*Critères 12 et 15 du Label Clef Verte*

08



Référent environnement : Manager la démarche Clef Verte

*Durée 2 jours - Présentiel*

*Critères 12 et 15 du Label Clef Verte*

10



Ecolabel Européen : Initier la démarche de labellisation

*Durée 1 jour - Présentiel*

12



Green Globe : Initier la démarche de certification

*Durée 1 jour - Présentiel*

14

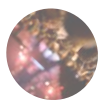
## EVENEMENTIEL RESPONSABLE



Organiser un événement responsable

*Durée 1 jour - Présentiel ou distanciel*

16



Événementiel responsable : Décrypter la norme ISO 20121

*Durée 1 jour - Présentiel ou distanciel*

18

## THEMATIQUES DE FORMATION SUR DEMANDE

Achats responsables – 17 Objectifs de Développement Durable

Communication responsable (catalogue Qualité & RSE)

Alimentation responsable - Gestion des déchets

# Appliquer les écogestes pour un tourisme durable

Ce programme de formation s'adresse à tout établissement hôtelier souhaitant former ses collaborateurs aux enjeux du Développement Durable et aux écogestes.

Cette formation répond aux besoins en formation du critère 237 du Classement Hôtelier.

## OBJECTIFS

A l'issue de la formation, chaque stagiaire sera capable de :

- Comprendre le Développement Durable
- Identifier et appliquer les écogestes dans son activité
- Formaliser ses engagements

## PUBLIC - 15 stagiaires

Ensemble du personnel d'un établissement touristique

## PREREQUIS

Formation sans prérequis

## DUREE - FORMAT - DELAIS & MODALITES D'ACCES

0.5 jour (4 heures) - Formation intra-entreprise

En présentiel dans les locaux de l'entreprise - Adaptable en distanciel

La planification de la formation sera déterminée avec l'entreprise avant la signature de la convention, en moyenne un mois après la signature du devis.

Inscription des stagiaires sur communication de l'entreprise, une fois le devis validé

## ACCESSIBILITE

Pour vous accueillir dans des conditions optimales, merci de nous contacter pour toute situation de handicap ou besoin spécifique : [christine.iltis@green-expertise.com](mailto:christine.iltis@green-expertise.com)

## CONTENU

### **1. Développement durable, pourquoi agir?**

- Introduction au Développement Durable
- Impact des activités touristiques

### **2. Ecogestes et bonnes pratiques environnementales**

- Thèmes traités : énergie - eau - déchets - consommation responsable - numérique

### **3. Mise en pratique : mes engagements Ecogestes**

- Formalisation d'engagements par activité

## METHODE & MOYENS PEDAGOGIQUES

Formation active et participative, articulée autour de temps théoriques et de temps pratiques. Les séances pratiques sont organisées à partir de l'expérience de la formatrice et des stagiaires.

La présentation sera vidéoprojetée. Utilisation interactive d'un tableau ou paperboard.

Les stagiaires seront amenés à utiliser leur téléphone portable.

Remise du support de formation au format PDF.

Fiche engagement mes écogestes.

## EVALUATION - SUIVI PEDAGOGIQUE - VALIDATION DE LA FORMATION

En amont : envoi d'un questionnaire aux stagiaires pour valider leur niveau et leurs attentes.

En cours : quizz, exercices d'activation des connaissances, exercices pratiques...

En fin : test de connaissance finales et évaluation de la satisfaction des stagiaires.

Validation : formation non certifiante - remise d'une attestation de formation.

## TARIF

A partir de 600.00 € HT - TVA non applicable

Etablissement d'un devis après analyse des besoins et des modalités de réalisation.

## PROFIL DE LA FORMATRICE

Le mini CV de la formatrice sera communiqué lors de la proposition de formation.



## Développement Durable & Ecogestes

Ce programme de formation s'adresse aux équipes hôtelières afin de former les collaborateurs aux enjeux du Développement Durable ainsi qu'aux bonnes pratiques environnementales, dans le cadre de la labellisation Clef Verte.

### OBJECTIFS

A l'issue de la formation, chaque stagiaire sera capable de :

- Comprendre les enjeux et les bénéfices du Développement Durable
- Savoir comment le Développement Durable s'applique au quotidien dans son activité
- Appliquer les écogestes dans son activité
- Formaliser ses engagements

### PUBLIC - 1 à 12 stagiaires

Collaborateurs d'un hôtel ou restaurant

### PREREQUIS

Formation sans prérequis

### DUREE - FORMAT - DELAIS & MODALITES D'ACCES

1 jour (7 heures) - Formation intra-entreprise

En présentiel dans les locaux de l'entreprise - Adaptable en distanciel

La planification de la formation sera déterminée avec l'entreprise avant la signature de la convention, en moyenne un mois après la signature du devis.

Inscription des stagiaires sur communication de l'entreprise, une fois le devis validé

### ACCESSIBILITE

Pour vous accueillir dans des conditions optimales, merci de nous contacter pour toute situation de handicap ou besoin spécifique : [christine.iltis@green-expertise.com](mailto:christine.iltis@green-expertise.com)

## CONTENU

### 1. Développement durable, pourquoi agir?

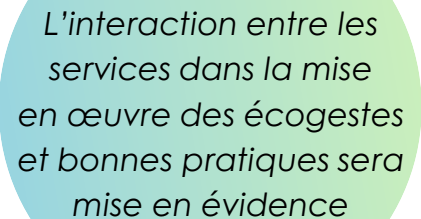
- Introduction au Développement Durable
- Rappel des thèmes clés de la Clef Verte
- Les impacts et les enjeux environnementaux
- Focus réglementation : les déchets

### 2. Ecogestes et bonnes pratiques environnementales

Thématiques abordées : Energie - Eau - Gestion des déchets  
Achats responsables - Pollution numérique - Transports  
Biodiversité - Actions sociales et sociétales

### 3. Formaliser ses engagements

Mise en pratique : rédiger ses écogestes & identifier les pistes d'action



*L'interaction entre les services dans la mise en œuvre des écogestes et bonnes pratiques sera mise en évidence*

## METHODE & MOYENS PEDAGOGIQUES

Formation active et participative, articulée autour de temps théoriques et de temps pratiques. Les séances pratiques sont organisées à partir de l'expérience de la formatrice et des stagiaires.

La présentation sera vidéoprojetée. Utilisation d'outils numériques ludiques, paperboard... Les stagiaires seront amenés à utiliser leur téléphone portable.

Remise du support de formation au format PDF, fiches thématiques, plan d'action et charte d'écogestes.

## EVALUATION - SUIVI PEDAGOGIQUE - VALIDATION DE LA FORMATION

En amont : envoi d'un questionnaire aux stagiaires pour valider leur niveau et leurs attentes.

En cours : quizz, exercices d'activation des connaissances, exercices pratiques...

En fin : test de connaissance finales et évaluation de la satisfaction des stagiaires.

Validation : formation non certifiante - remise d'une attestation de formation.

## TARIF

A partir de 900.00 € HT - TVA non applicable

Etablissement d'un devis après analyse des besoins et des modalités de réalisation.

## PROFIL DE LA FORMATRICE

Le mini CV de la formatrice sera communiqué lors de la proposition de formation.





# Référent.e Environnement : Manager la démarche Clef Verte

Ce programme de formation a pour objectif la montée en compétences sur un système de management environnemental basé sur le label Clef Verte.

## OBJECTIFS

A l'issue de la formation, chaque stagiaire sera capable de :

- Comprendre le fonctionnement du label : ses exigences, sa philosophie...
- Interpréter chaque critère et trouver les solutions adaptées à l'établissement
- Réaliser ou mettre à jour l'autodiagnostic de l'établissement sur la plateforme Clef Verte
- Piloter et déployer la démarche au sein de l'établissement

## PUBLIC - 1 à 2 stagiaires

Référent.e environnement / RSE / Technique d'un établissement hôtelier

## PREREQUIS

Test de connaissances initiales sur le référentiel Clef Verte.

Avoir réalisé en amont la formation « Comprendre les enjeux DD & appliquer les écogestes ».

## DUREE - FORMAT - DELAIS & MODALITES D'ACCES

2 jours (14 heures) - Formation intra-entreprise

En présentiel dans les locaux de l'entreprise

La planification de la formation sera déterminée avec l'entreprise avant la signature de la convention, en moyenne un mois après la signature du devis.

Inscription des stagiaires sur communication de l'entreprise, une fois le devis validé

## ACCESSIBILITE

Pour vous accueillir dans des conditions optimales, merci de nous contacter pour toute situation de handicap ou besoin spécifique : [christine.iltis@green-expertise.com](mailto:christine.iltis@green-expertise.com)

## CONTENU

### JOUR 1

#### **1. Principes de fonctionnement du label Clef Verte**

- Organisation, fonctionnement du label
- Le principe d'amélioration continue (critères impératifs / critères conseillés)
- La communication autour du label

#### **2. Interpréter chaque critère et identifier les bonnes pratiques**

- Compréhension des critères impératifs & conseillés
- Exemples de bonnes pratiques environnementales

### JOUR 2

#### **3. Autodiagnostic**

- Réalisation ou mise à jour de l'autodiagnostic sur la plateforme

#### **4. Pilotage et Déploiement de la démarche**

- Plan d'action
- Structuration et animation de la démarche
- Formation et sensibilisation des équipes

## METHODE & MOYENS PEDAGOGIQUES

Formation-action, articulée autour de temps théoriques et de temps pratiques.

Les séances pratiques sont personnalisées pour l'établissement.

Un support pédagogique dématérialisé est remis au stagiaire à l'issue de la formation

Mise à disposition d'une « boîte à outils » pour l'établissement

Utilisation de la plateforme Label Clef Verte

## EVALUATION - SUIVI PEDAGOGIQUE - VALIDATION DE LA FORMATION

En amont : envoi d'un questionnaire aux stagiaires de prérequis et recueil de leurs attentes.

En cours : quizz, exercices d'activation des connaissances, exercices pratiques...

En fin : test de connaissance finales et évaluation de la satisfaction des stagiaires.

Validation : formation non certifiante - remise d'une attestation de formation.

## TARIF

A partir de 900.00 € HT / jour - TVA non applicable

Etablissement d'un devis après analyse des besoins et des modalités de réalisation.

## PROFIL DE LA FORMATRICE

Le mini CV de la formatrice sera communiqué lors de la proposition de formation.

# Ecolabel Européen : Initier la démarche de labellisation

Ce programme de formation s'adresse à tout établissement touristique souhaitant se préparer à l'obtention de l'Ecolabel Européen.

## OBJECTIFS

A l'issue de la formation, chaque stagiaire sera capable de :

- Comprendre le fonctionnement du label : ses exigences, sa philosophie...
- Interpréter chaque critère et de trouver les solutions adéquates pour les respecter
- Formaliser ses actions

## PUBLIC - 1 à 6 stagiaires

Professionnels des hébergements touristiques (hôtels, résidences de tourisme, campings, gîtes et chambres d'hôtes, institutionnels...)

## PREREQUIS

Formation sans prérequis

## DUREE - FORMAT - DELAIS & MODALITES D'ACCES

1 jour (7 heures) - Formation intra-entreprise

En présentiel dans les locaux de l'entreprise

La planification de la formation sera déterminée avec l'entreprise avant la signature de la convention, en moyenne un mois après la signature du devis.

Inscription des stagiaires sur communication de l'entreprise, une fois le devis validé

## ACCESSIBILITE

Pour vous accueillir dans des conditions optimales, merci de nous contacter pour toute situation de handicap ou besoin spécifique : [christine.iltis@green-expertise.com](mailto:christine.iltis@green-expertise.com)

## CONTENU

### **1. Principes de fonctionnement de l'Ecolabel Européen**

- Organisation, principes d'attribution
- L'audit documentaire, l'audit sur site
- La communication autour du label

### **2. Etude de chaque critère et recherche de solutions**

- Les critères obligatoires & optionnels
- Exemples de bonnes pratiques

### **3. Formaliser ses actions**

- Réaliser sa feuille de route
- Etablir son plan d'action
- Planifier ses actions

## METHODE & MOYENS PEDAGOGIQUES

Formation active et participative, articulée autour de temps théoriques et de temps pratiques. Les séances pratiques sont organisées à partir de l'expérience de la formatrice et des stagiaires.

La présentation sera vidéoprojetée. Utilisation interactive d'un tableau ou paperboard. Les stagiaires seront amenés à utiliser leur téléphone portable.

Remise du support de formation au format PDF, fiches thématiques, plan d'action  
Outil Toolbox

## EVALUATION - SUIVI PEDAGOGIQUE - VALIDATION DE LA FORMATION

En amont : envoi d'un questionnaire aux stagiaires pour valider leur niveau et leurs attentes.

En cours : quizz, exercices d'activation des connaissances, exercices pratiques...

En fin : test de connaissance finales et évaluation de la satisfaction des stagiaires.

Validation : formation non certifiante - remise d'une attestation de formation.

## TARIF

A partir de 900.00 € HT - TVA non applicable

Etablissement d'un devis après analyse des besoins et des modalités de réalisation.

## PROFIL DE LA FORMATRICE

Le mini CV de la formatrice sera communiqué lors de la proposition de formation.



## Green Globe : Décrypter les étapes de certification

Ce programme de formation s'adresse à tout établissement touristique souhaitant se préparer la certification Green Globe.

### OBJECTIFS

A l'issue de la formation, chaque stagiaire sera capable de :

- Comprendre le fonctionnement de la certification
- Interpréter les critères et indicateurs
- Formaliser ses actions

### PUBLIC - 1 à 6 stagiaires

Professionnels des hébergements touristiques (hôtels, résidences de tourisme, campings, gîtes et chambres d'hôtes, institutionnels...)

### PREREQUIS

Formation sans prérequis

### DUREE - FORMAT - DELAIS & MODALITES D'ACCES

1 jour (7 heures) - Formation intra-entreprise

En présentiel dans les locaux de l'entreprise

La planification de la formation sera déterminée avec l'entreprise avant la signature de la convention, en moyenne un mois après la signature du devis.

Inscription des stagiaires sur communication de l'entreprise, une fois le devis validé

### ACCESSIBILITE

Pour vous accueillir dans des conditions optimales, merci de nous contacter pour toute situation de handicap ou besoin spécifique : [christine.iltis@green-expertise.com](mailto:christine.iltis@green-expertise.com)

## CONTENU

### 1. Principes de fonctionnement du Green Globe

- Présentation et étapes de certification
- Les principes de l'audit
- La communication autour de la certification

### 2. Etude des critères et indicateurs Green Globe

- La grille (étude selon le type d'établissement)
- Exemples de bonnes pratiques

### 3. Formaliser ses actions

- Réaliser sa feuille de route
- Etablir son plan d'action
- Planifier ses actions

## METHODE & MOYENS PEDAGOGIQUES

Formation active et participative, articulée autour de temps théoriques et de temps pratiques. Les séances pratiques sont organisées à partir de l'expérience de la formatrice et des stagiaires.

La présentation sera vidéoprojetée. Utilisation interactive d'un tableau ou paperboard.

Les stagiaires seront amenés à utiliser leur téléphone portable.

Remise du support de formation au format PDF, fiches thématiques, plan d'action

Plateforme Green Globe Solutions

## EVALUATION - SUIVI PEDAGOGIQUE - VALIDATION DE LA FORMATION

En amont : envoi d'un questionnaire aux stagiaires pour valider leur niveau et leurs attentes.

En cours : quizz, exercices d'activation des connaissances, exercices pratiques...

En fin : test de connaissance finales et évaluation de la satisfaction des stagiaires.

Validation : formation non certifiante - remise d'une attestation de formation.

## TARIF

A partir de 900.00 € HT - TVA non applicable

Etablissement d'un devis après analyse des besoins et des modalités de réalisation.

## PROFIL DE LA FORMATRICE

Le mini CV de la formatrice sera communiqué lors de la proposition de formation.





## Organiser un événement écoresponsable

Être capable d'organiser un événement éco-responsable en prenant en compte les enjeux de développement durable ainsi que l'ensemble des parties prenantes de l'événement.

### OBJECTIFS

A l'issue de la formation, chaque stagiaire sera capable de :

- Déterminer ce qu'est un événement éco-responsable
- Identifier les enjeux de Développement Durable dans le cadre d'un événement
- Identifier les parties prenantes de l'événement
- Concevoir un événement éco-responsable
- Mettre en place des indicateurs d'évaluation et de mesure de la démarche

### PUBLIC - 1 à 10 stagiaires

Responsable / chargé de communication - Chef de projet événementiel  
Toute personne amenée à organiser un événement pour son organisation

### PREREQUIS

Formation sans prérequis

### DUREE - FORMAT - DELAIS & MODALITES D'ACCES

1 jour (7 heures) - Formation intra-entreprise

En présentiel dans les locaux de l'entreprise - Adaptable en distanciel

La planification de la formation sera déterminée avec l'entreprise avant la signature de la convention, en moyenne un mois après la signature du devis.

Inscription des stagiaires sur communication de l'entreprise, une fois le devis validé

### ACCESSIBILITE

Pour vous accueillir dans des conditions optimales, merci de nous contacter pour toute situation de handicap ou besoin spécifique : [christine.iltis@green-expertise.com](mailto:christine.iltis@green-expertise.com)

## CONTENU

### 1 - Qu'est-ce qu'un événement éco-responsable ?

Définition - Approche cycle de vie - Pourquoi s'engager ?

### 2 - Comment concevoir et organiser un événement éco-responsable ?

- Définir les impacts et enjeux d'un événement éco-responsable.
- Identifier les parties prenantes et leurs besoins et attentes.
- Formaliser son engagement responsable par une politique ou une charte
- Définir un cahier des charges intégrant l'ensemble des postes concernés par l'événement
- Définir les moyens de mesures et des indicateurs pour évaluer la performance environnementale et sociale de l'événement.

### 3 - Quels outils utiliser ?

1. Les différents outils à disposition : guides pratiques, outils de l'ADEME.
2. Les référentiels de certification : ISO14001, ISO20121.

### 4 - Application pratique

Auto évaluation & identification des enjeux et parties intéressées via l'outil de diagnostic

## METHODE & MOYENS PEDAGOGIQUES

Formation active et participative, articulée autour de temps théoriques et de temps pratiques. Les séances pratiques sont organisées à partir de l'expérience de la formatrice et des stagiaires.

La présentation sera vidéoprojetée. Remise du support de formation au format PDF.

Utilisation d'outils ludiques et tableau blanc. Utilisation du téléphone portable des stagiaires.

Mise à disposition d'un outil de diagnostic.

## EVALUATION - SUIVI PEDAGOGIQUE - VALIDATION DE LA FORMATION

En amont : envoi d'un questionnaire aux stagiaires pour valider leur niveau et leurs attentes.

En cours : quizz, exercices d'activation des connaissances, exercices pratiques...

En fin : test de connaissance finales et évaluation de la satisfaction des stagiaires.

Validation : formation non certifiante - remise d'une attestation de formation.

## TARIF

A partir de 900.00 € HT - TVA non applicable

Etablissement d'un devis après analyse des besoins et des modalités de réalisation.

## PROFIL DE LA FORMATRICE

Le mini CV de la formatrice sera communiqué lors de la proposition de formation.





# Événementiel responsable : Décrypter les exigences ISO 20121

Cette formation est conçue pour les organisations souhaitant mettre en place un Système de Management Responsable de leur activité événementielle selon les exigences de la norme ISO 20121.

Le décryptage de la norme permettra de mieux comprendre les exigences et d'initier une démarche RSE selon la norme ISO 20121.

## OBJECTIFS

A l'issue de la formation, chaque stagiaire sera capable de :

- Maîtriser le vocabulaire d'un Système de Management Responsable et sa philosophie
- Identifier les étapes nécessaires au déploiement de la norme ISO 20121
- Rédiger son plan d'action pour structurer les exigences au sein de son activité

## PUBLIC - 1 à 6 stagiaires

Entreprises et associations du secteur événementiel : responsables et équipes

## PREREQUIS

Formation sans prérequis

## DUREE - FORMAT - DELAIS & MODALITES D'ACCES

1 jour (7 heures) - Formation intra-entreprise

En présentiel dans les locaux de l'entreprise - Adaptable en distanciel

La planification de la formation sera déterminée avec l'entreprise avant la signature de la convention, en moyenne un mois après la signature du devis.

Inscription des stagiaires sur communication de l'entreprise, une fois le devis validé

## ACCESSIBILITE

Pour vous accueillir dans des conditions optimales, merci de nous contacter pour toute situation de handicap ou besoin spécifique : [christine.iltis@green-expertise.com](mailto:christine.iltis@green-expertise.com)

## CONTENU

### **1 - Introduction à l'événementiel responsable**

- Qu'est-ce qu'un événement responsable ?
- Les enjeux d'un événement responsable

### **2 - Présentation de la norme ISO20121**

- Origine et finalité de la norme
- Organisation de la norme, Termes et définitions
- Principes et modalités de certification

### **3 - Les étapes d'un management événementiel responsable selon la norme ISO 20121**

- Décryptage de la norme par chapitre
- Rédiger un plan d'action

## METHODE & MOYENS PEDAGOGIQUES

Formation active et participative, articulée autour de temps théoriques et de temps pratiques. Les séances pratiques sont organisées à partir de l'expérience de la formatrice et des stagiaires.

Présentation vidéoprojetée sous format PowerPoint - Support remis au format PDF

Utilisation interactive d'outils ludiques - Utilisation du téléphone portable des stagiaires

Plan d'action de mise en oeuvre

Norme ISO 20121 (le stagiaire doit disposer de son exemplaire)

## EVALUATION - SUIVI PEDAGOGIQUE - VALIDATION DE LA FORMATION

En amont : envoi d'un questionnaire aux stagiaires pour valider leur niveau et leurs attentes.

En cours : quizz, exercices d'activation des connaissances, exercices pratiques...

En fin : test de connaissance finales et évaluation de la satisfaction des stagiaires.

Validation : formation non certifiante - remise d'une attestation de formation.

## TARIF

A partir de 900.00 € HT - TVA non applicable

Etablissement d'un devis après analyse des besoins et des modalités de réalisation.

## PROFIL DE LA FORMATRICE

Le mini CV de la formatrice sera communiqué lors de la proposition de formation.